

# 株式会社クロスプロジェクトグループ安全報告書

平成21年度

## 1. 利用者の皆様へ

当社の索道事業に対しまして、日頃のご愛顧とご理解を賜り誠にありがとうございます。  
当社はおお客様の安全確保を第一として、法令の遵守と安全輸送に努める事を柱に経営を行っています。  
本報告書は鉄道事業法に基づき、輸送の安全確保の為の方針や取り組み、安全の実態を明らかにする事により、安全確保の重要性を認識し、安全管理を周知徹底させて安全な索道事業を行っていくために、皆様に広くご理解をいただき、皆様からのご意見を安全輸送に役立てたく公開するものです。皆様からの積極的なご意見を頂戴いただければ幸いです。

(株)クロスプロジェクトグループ(伊那スキーリゾート)

## 2. 基本方針と安全目標

### (1) 基本方針

当社の経営理念の第一は、安全の確保です。「安全基本方針」を次のように掲げ、社長以下従業員に周知・徹底しております。

- (1) 一致協力して輸送の安全の確保に努めます。
- (2) 輸送の安全に関する法令及び関連する規程(本規程を含む。以下法令等)を良く理解すると共にこれを遵守し、厳正、忠実に職務を遂行します。
- (3) 常に輸送の安全に関する状況を理解するよう努めます。
- (4) 職務の実施にあたり、推測に頼らず確認の励行に努め、疑義のある時は最も安全と思われる取り扱いをします。
- (5) 事故・災害等が発生した時は、人命救助を最優先に行動し、速やかに安全適切な処置をとります。
- (6) 情報は漏れなく迅速、正確に伝え、透明性を確保します。
- (7) 常に問題意識を持ち、必要な変革に果敢に挑戦します。

### (2) 安全目標

索道輸送安全目標は次表のとおりです。

区分	項目	内容
定量的な 目標	設備不具合による事故	乗客の死亡を伴う事故を発生させない。
	人身障害事故	5年間の発生件数を1件以下とする。

## 3. 事故等の発生状況とその再発防止措置

### (1) 索道運転事故(索道人身障害事故)

H22年1月4日15時10分頃、第2ペアリフトにて父親と乗車中のお子様、不注意により搬機から転落するという事故が発生しました。

・対策

係員全員に事故の詳細を周知。乗場係員は、特に小さいお子様にはしっかり腰をかけて乗車していただくよう注意・声かけの強化を行います。

### (2) 災害(地震や暴風雨、豪雪など)

平成21年度、災害による運転停止はありません。

### (3) インシデント(事故の兆候)

平成21年度、国土交通省へのインシデント報告はありません。

### (4) 行政指導等

平成21年度、行政指導等はありません。

#### 4、輸送の安全確保のための取り組み

(1) 人材教育

当社では、輸送や皆様の安全確保のため、シーズン営業開始前に施設及び取り扱いについての安全教育を実施しています。  
又、伊那消防署より講師を招き消防訓練、及びAED取り扱いの講習を受講しています。

(2) 緊急時対応訓練

シーズン営業開始前に索道従業員全員で救助訓練を実施しております。

(3) 安全の為の投資と支出

今年度、索道事業の再開にあたり、以下の点検・整備を行いました。

<第1クワッドリフト>

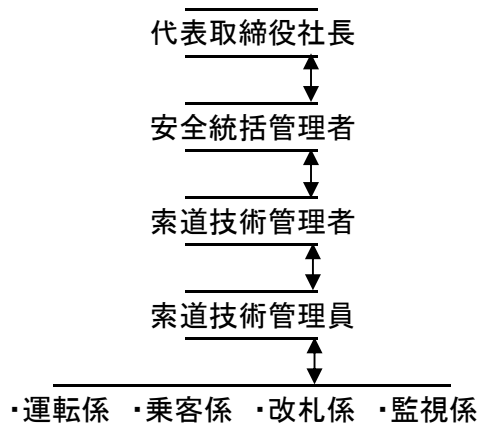
- ・握索機消耗部品交換(全数)
- ・主電動機OH工事
- ・シーケンサ用バッテリー交換
- ・予備原動機用バッテリー交換
- ・予備原動機冷却水ブロックヒーター交換
- ・緊張動力取出しチェーン交換
- ・制御盤内非常用バッテリー交換
- ・脱索検出装置全数交換
- ・雪掻きモーターOH工事
- ・支えい索切詰工事
- ・緊張滑車軸受交換工事

<第2ペアリフト>

- ・主電動機OH工事
- ・予備原動機用バッテリー交換

#### 5、当社の安全管理体制

社長をトップとする安全管理組織を構築し、各責任者の責務を明確にしています。



代表取締役社長	輸送の安全の確保に関する最終的な責任を負う
安全統括管理者	索道事業の輸送の安全の確保に関する業務を統括する
索道技術管理者	安全統括管理者の指揮の下、索道の運行の管理、索道施設の保守、管理 その他の技術上の事項に関する業務を統括管理する。

索道技術管理員	索道技術管理者の指揮の下、索道技術管理者の行う業務を補佐する。
支配人	輸送の安全の確保に必要な設備投資、人事、財務に関する業務を統括する。

## 6、利用者の皆様へのお願い

### リフト乗車時の注意事項

- + ①リフトに乗りなれないお客様は、係員にその事を申し出てください。
- ②空き缶等その他の物品をリフトから投げ捨てないで下さい。
- ③リフト乗車中は禁煙です。ご協力お願いします。
- ④搬器から飛び降りたり、揺らしたりしないで下さい。
- ⑤安全の為、係員の指示に従ってください。
- ⑥当スキー場は初めてのお客様も多く、停止・減速運転する事がございます。ご了承ください。

## 7、ご連絡先

安全報告書へのご感想、当社の安全の取り組みに対するご意見をお寄せ下さい。

〒 399-4431  
長野県伊那市西春近細ヶ谷3390  
中央道伊那スキーリゾート  
TEL0265-73-8855  
FAX0265-96-0380  
[admin@inaski.com](mailto:admin@inaski.com)